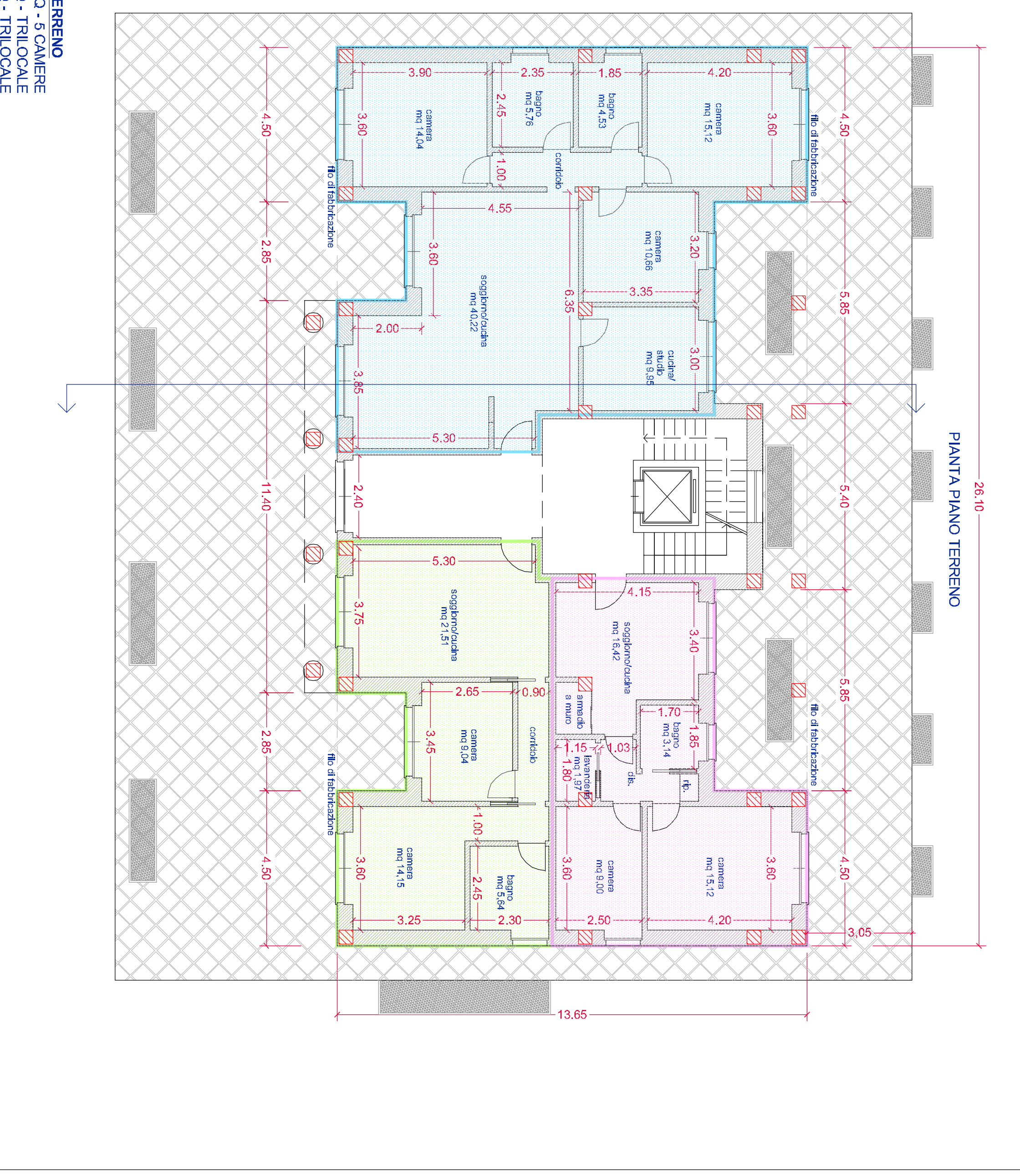
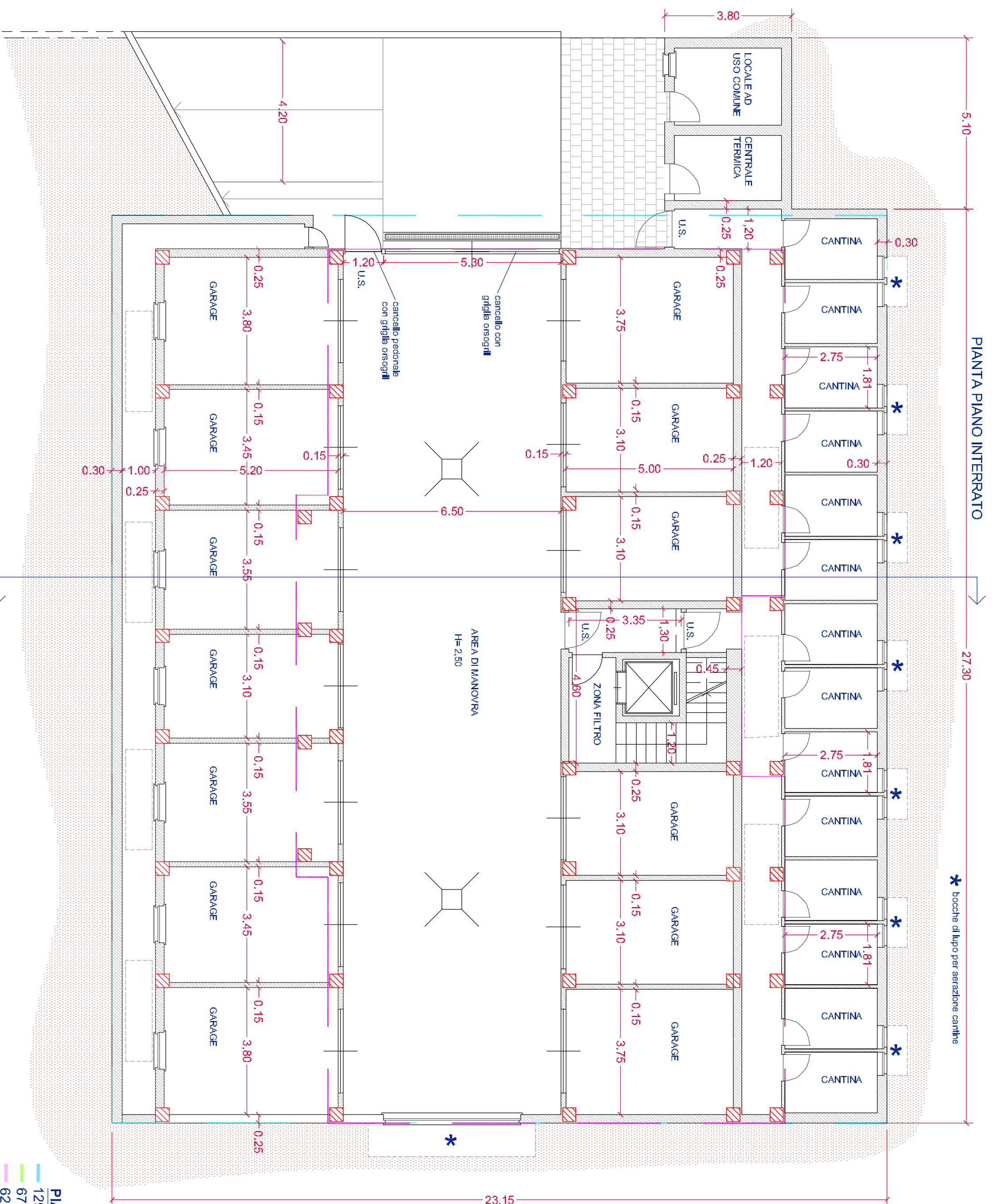


DESCRIZIONE	QUANTITA'	UNITA'	VALORE UNITARIO	TOTALE
SOLUZIONE A				
CANTINE	12	mq	4,25	51,00
BAGNI	12	mq	4,25	51,00
SOGGIORNI	12	mq	4,25	51,00
CUCINE	12	mq	4,25	51,00
CANTINE	12	mq	4,25	51,00
BAGNI	12	mq	4,25	51,00
SOGGIORNI	12	mq	4,25	51,00
CUCINE	12	mq	4,25	51,00
CANTINE	12	mq	4,25	51,00
BAGNI	12	mq	4,25	51,00
SOGGIORNI	12	mq	4,25	51,00
CUCINE	12	mq	4,25	51,00
SOLUZIONE B				
CANTINE	12	mq	4,25	51,00
BAGNI	12	mq	4,25	51,00
SOGGIORNI	12	mq	4,25	51,00
CUCINE	12	mq	4,25	51,00
CANTINE	12	mq	4,25	51,00
BAGNI	12	mq	4,25	51,00
SOGGIORNI	12	mq	4,25	51,00
CUCINE	12	mq	4,25	51,00
CANTINE	12	mq	4,25	51,00
BAGNI	12	mq	4,25	51,00
SOGGIORNI	12	mq	4,25	51,00
CUCINE	12	mq	4,25	51,00
SOLUZIONE C				
CANTINE	12	mq	4,25	51,00
BAGNI	12	mq	4,25	51,00
SOGGIORNI	12	mq	4,25	51,00
CUCINE	12	mq	4,25	51,00
CANTINE	12	mq	4,25	51,00
BAGNI	12	mq	4,25	51,00
SOGGIORNI	12	mq	4,25	51,00
CUCINE	12	mq	4,25	51,00
CANTINE	12	mq	4,25	51,00
BAGNI	12	mq	4,25	51,00
SOGGIORNI	12	mq	4,25	51,00
CUCINE	12	mq	4,25	51,00



SUPERFICIE EDIFICABILE COMPLESSIVA COME DA PRGC 3630 MQ
DISTRIBUITI SU TRE PALAZZINE - OGNI PALAZZINA MASSIMO 1210 MQ

SUPERFICIE PIANO TERRENO (UGUALE PER SOLUZIONE AB/C)
MQ 306,26

SUPERFICIE PIANO ATTICO (UGUALE PER SOLUZIONE AB/C)
MQ 249,67

SUPERFICIE PIANO PRIMO E SECONDO
SOLUZIONE A MQ 317,09
SOLUZIONE B MQ 317,09
SOLUZIONE C MQ 317,09

PALAZZINA SOLUZIONE A 306,26 + (317,09 x 2) + 249,67 = 1190,11 MQ

PALAZZINA SOLUZIONE B 306,26 + (317,09 x 2) + 249,67 = 1190,11 MQ

PALAZZINA SOLUZIONE C 306,26 + (317,09 x 2) + 249,67 = 1190,11 MQ

COMUNE DI ALBA

(Provincia di Cuneo)

ALLEGATO 9/BS

OGGETTO:

PROPOSTA DI PEC

ai sensi L.R. 56/77 e s.m.i. in area residenziale C21

RICHIEDENTE: BO SRL, P.IVA: 02455170049 e REA CN-177438 e con sede in
ALBA, Corso Piave n 4
UBICAZIONE: Comune di Alba - Foglio 35 mappale 158

TAVOLA PIANTE

piano interrato, piano terreno,
piano 1° e 2°, piano attico
scala 1:100

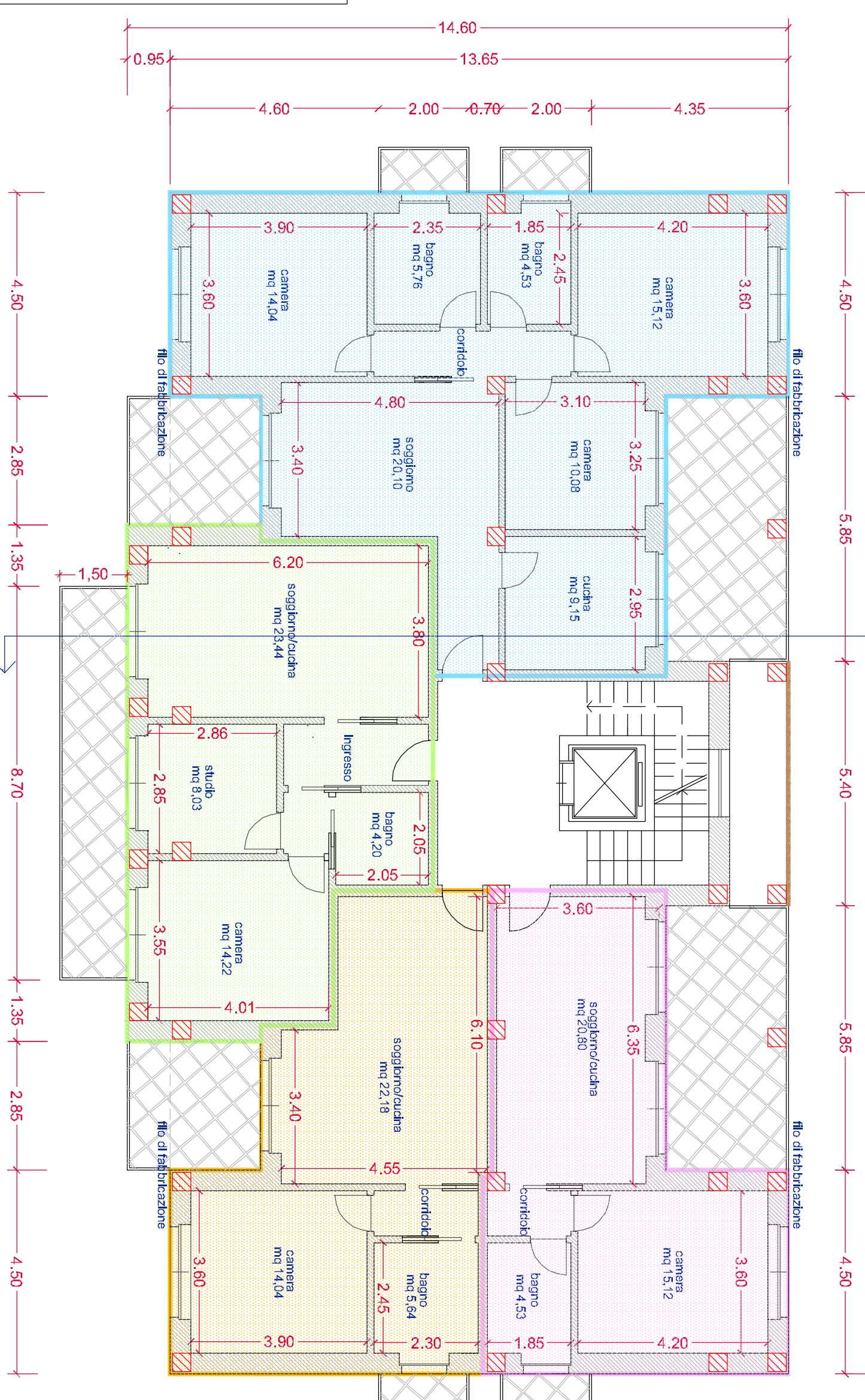
Alba, Aprile 2017

Il Comitato
Dott. Bo Carlo
BO S.R.L.
P.R. ASSOCIATI
P.R. ASSOCIATI

I progettisti
Ing. Donato Sergio
ORIONE DEGLI INGEGNERI
DELLA PROV. DI CUNEO
Ass. Ing. - Ord. n. 2010/2011
Geom. Caviglio Giovanni



PIANTA PIANO PRIMO e SECONDO
SOLUZIONE A

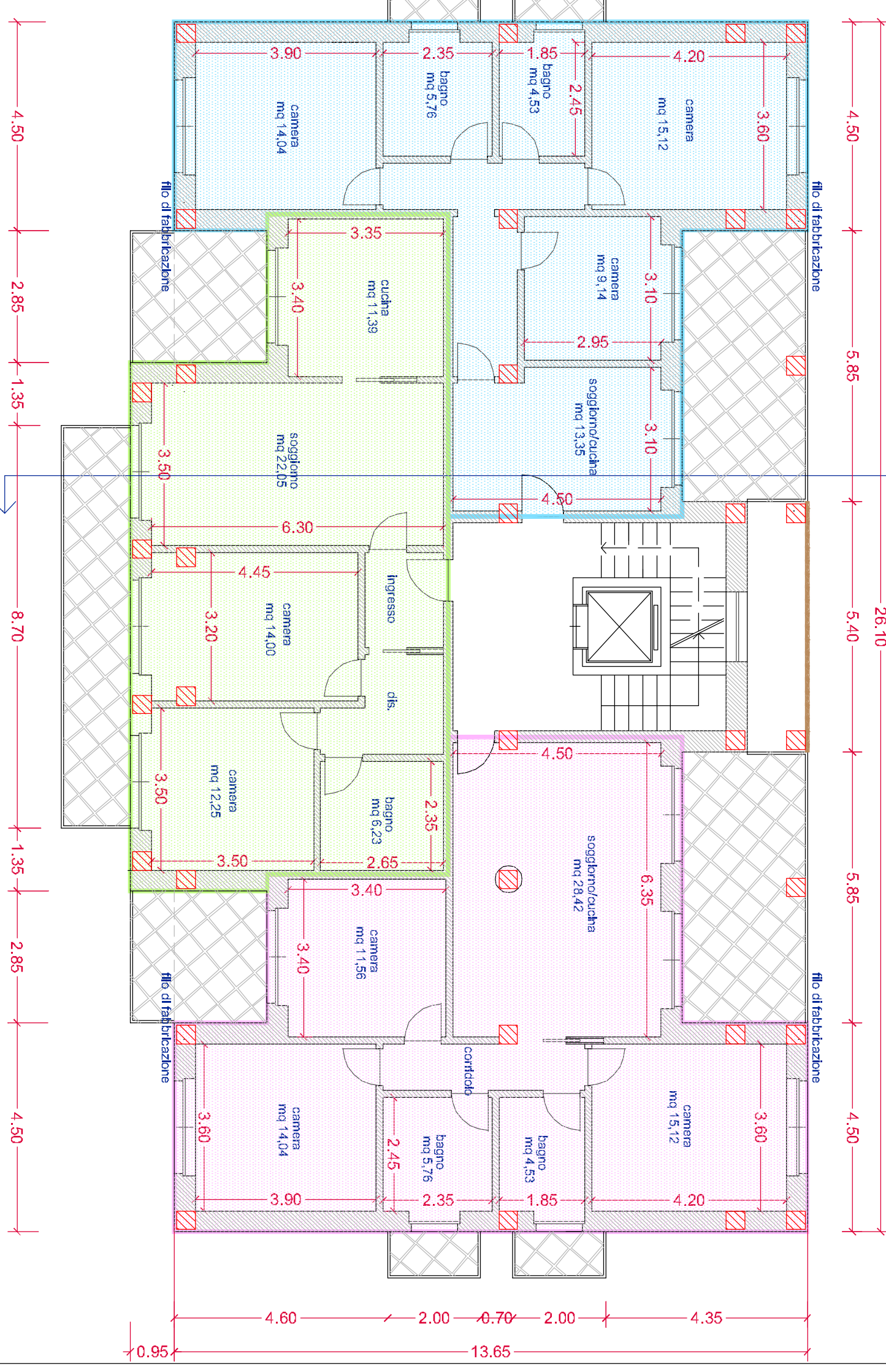


PIANO TERRENO
129,63 MQ - 5-CAMERE
67,31 MQ - TRILOCALE
62,32 MQ - TRILOCALE

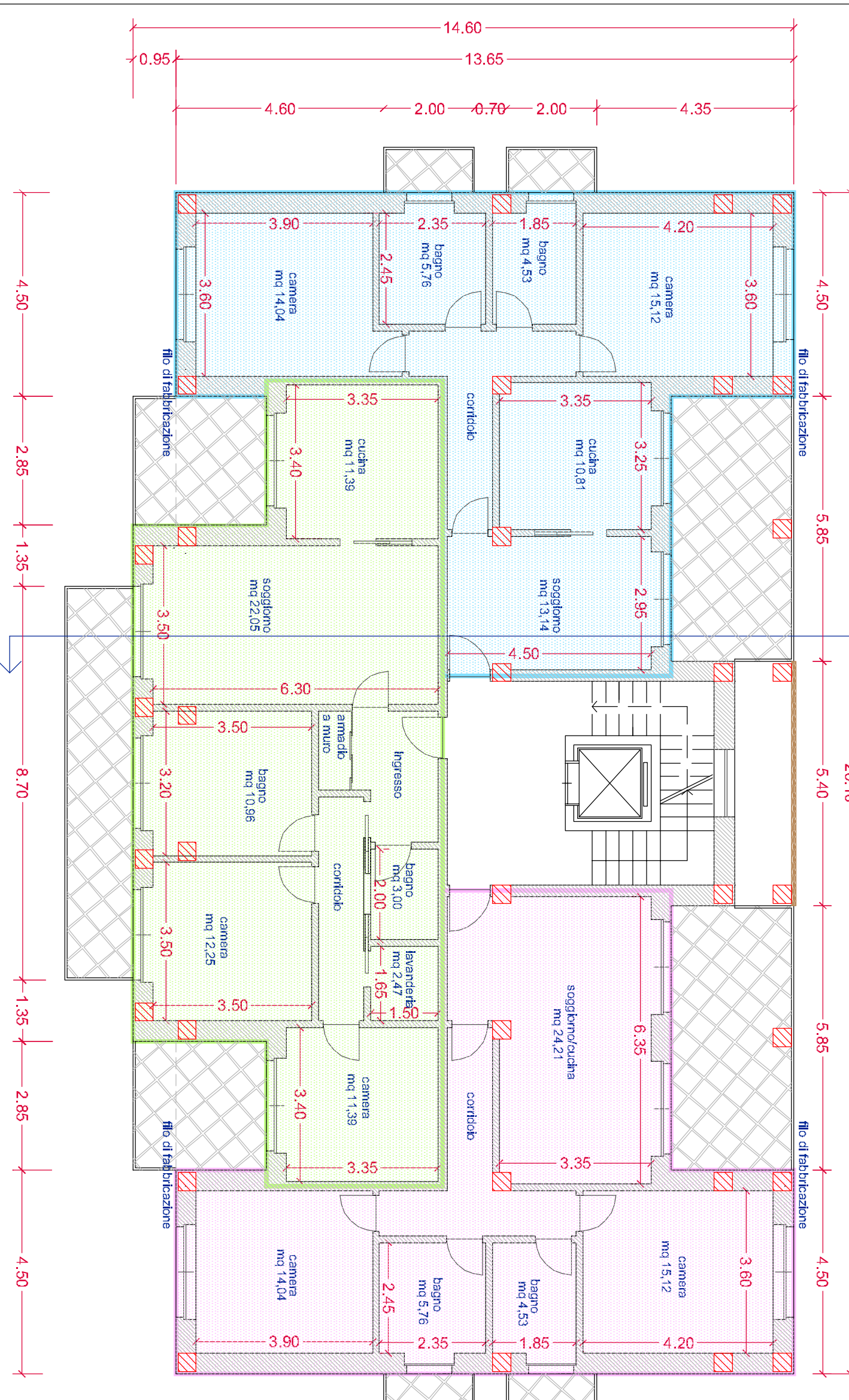
PIANO 1° E 2° - SOLUZIONE A
102,99 MQ - 4-CAMERE
67,86 MQ - TRILOCALE
54,11 MQ - BILOCALE

PIANO 1° E 2° - SOLUZIONE B
91,25 MQ - 4-CAMERE
105,09 MQ - 4-CAMERE
89,19 MQ - 4-CAMERE

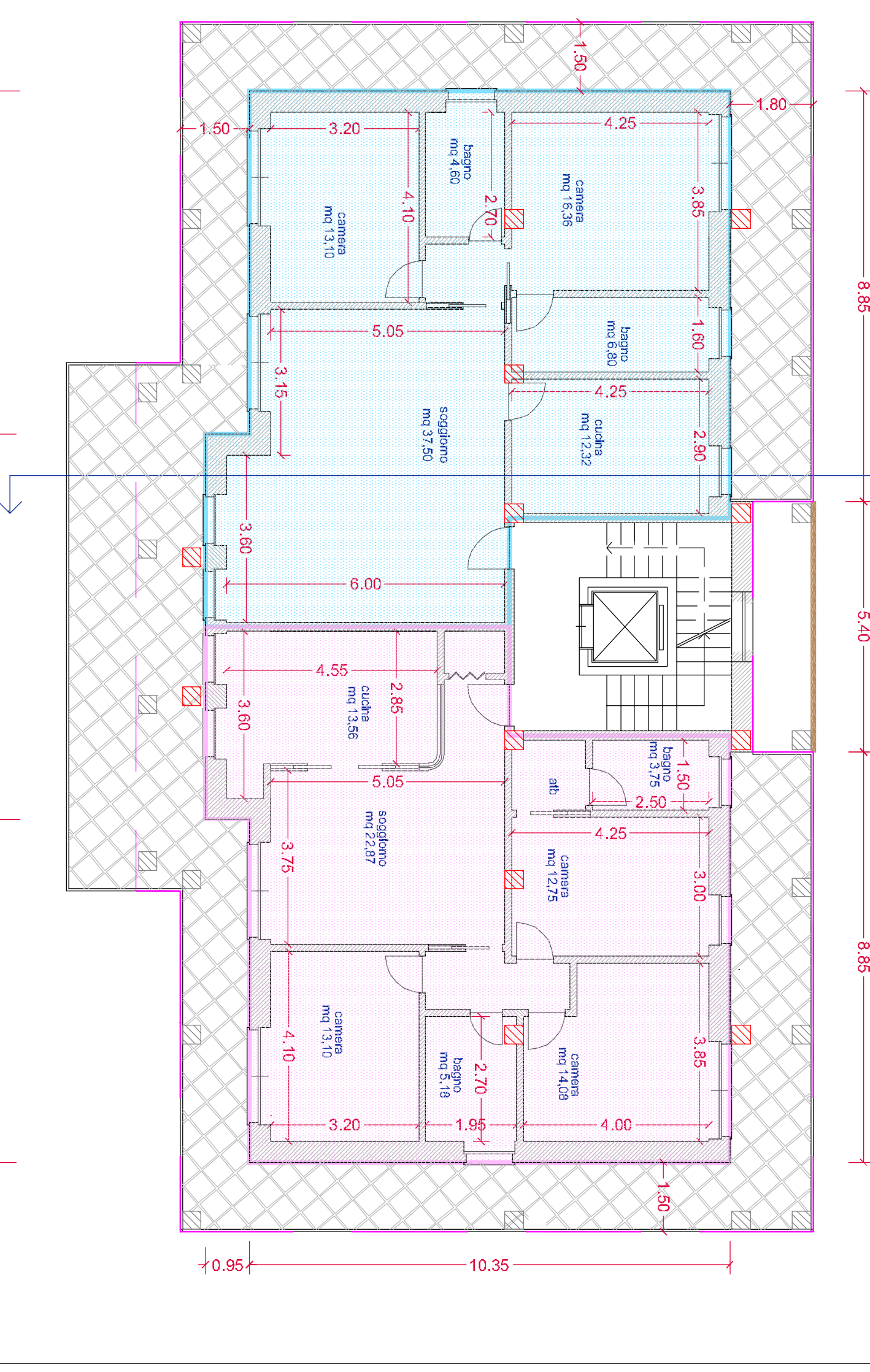
PIANTA PIANO PRIMO e SECONDO
SOLUZIONE B



PIANTA PIANO PRIMO e SECONDO
SOLUZIONE C



PIANTA PIANO ATTICO



PIANO 1° E 2° - SOLUZIONE C
91,25 MQ - 4-CAMERE
91,25 MQ - 3-CAMERE
102,99 MQ - 4-CAMERE

PIANO ATTICO
112,32 MQ - 4-CAMERE
112,32 MQ - 5-CAMERE